

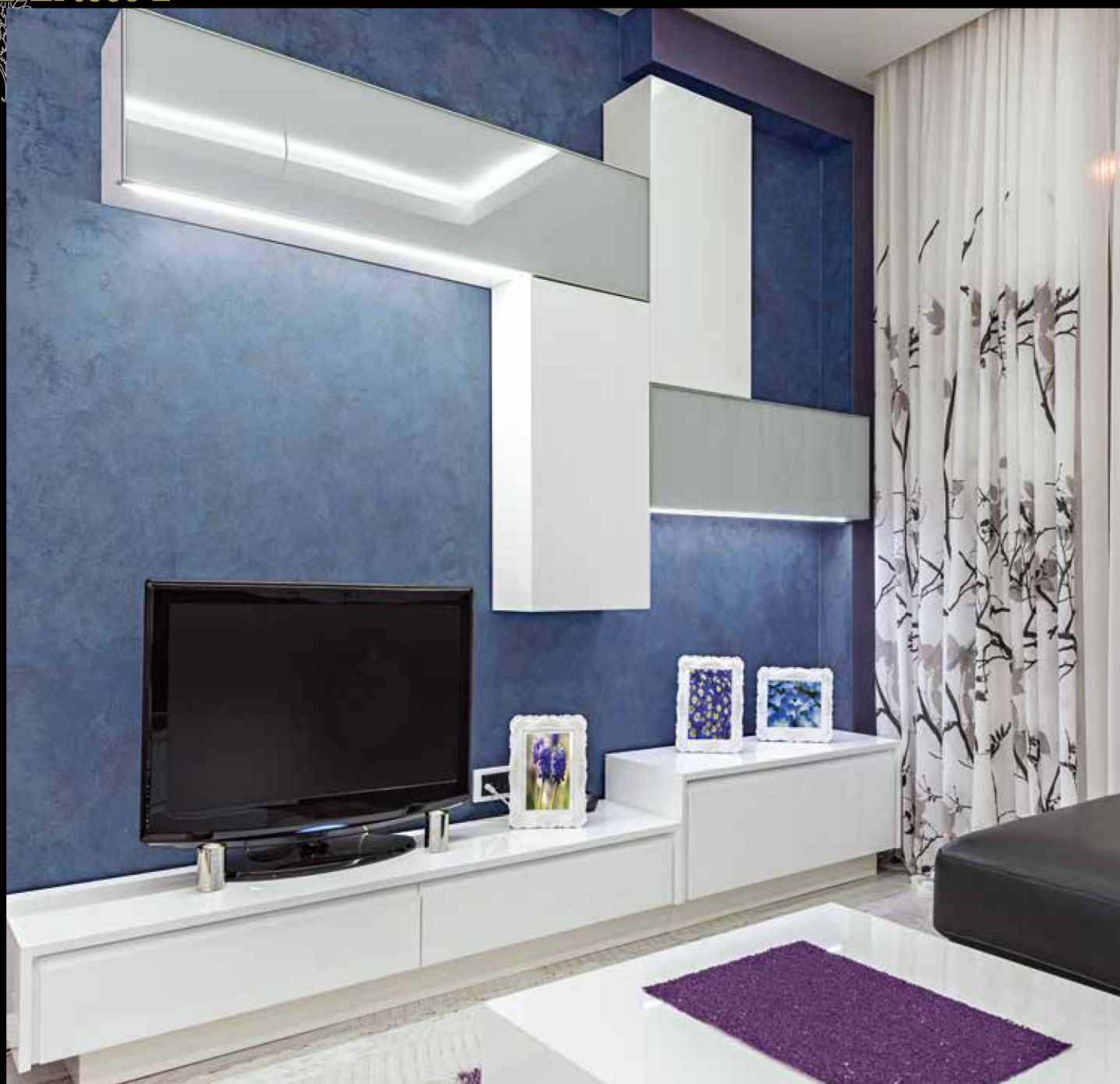


Artecò[®] 1

Interno ed Esterno







ARTECO' 1 Col. 446 B + 445 B





451 A

ARTECÓ 1 (LT. 1) + COLORÍ COL. 451 (80 ML.)
ARTECÓ 1 (LT. 4) + COLORÍ COL. 451 (320 ML.)



451 B

ARTECÓ 1 (LT. 1) + COLORÍ COL. 451 (40 ML.)
ARTECÓ 1 (LT. 4) + COLORÍ COL. 451 (160 ML.)



451 C

ARTECÓ 1 (LT. 1) + COLORÍ COL. 451 (10 ML.)
ARTECÓ 1 (LT. 4) + COLORÍ COL. 451 (40 ML.)



451 D

ARTECÓ 1 (LT. 1) + COLORÍ COL. 451 (2 ML.)
ARTECÓ 1 (LT. 4) + COLORÍ COL. 451 (8 ML.)



434 A

ARTECÓ 1 (LT. 1) + COLORÍ COL. 434 (80 ML.)
ARTECÓ 1 (LT. 4) + COLORÍ COL. 434 (320 ML.)



434 B

ARTECÓ 1 (LT. 1) + COLORÍ COL. 434 (40 ML.)
ARTECÓ 1 (LT. 4) + COLORÍ COL. 434 (160 ML.)



434 C

ARTECÓ 1 (LT. 1) + COLORÍ COL. 434 (10 ML.)
ARTECÓ 1 (LT. 4) + COLORÍ COL. 434 (40 ML.)



434 D

ARTECÓ 1 (LT. 1) + COLORÍ COL. 434 (2 ML.)
ARTECÓ 1 (LT. 4) + COLORÍ COL. 434 (8 ML.)



425 A

ARTECÓ 1 (LT. 1) + COLORÍ COL. 425 (80 ML.)
ARTECÓ 1 (LT. 4) + COLORÍ COL. 425 (320 ML.)



425 B

ARTECÓ 1 (LT. 1) + COLORÍ COL. 425 (40 ML.)
ARTECÓ 1 (LT. 4) + COLORÍ COL. 425 (160 ML.)



425 C

ARTECÓ 1 (LT. 1) + COLORÍ COL. 425 (10 ML.)
ARTECÓ 1 (LT. 4) + COLORÍ COL. 425 (40 ML.)



425 D

ARTECÓ 1 (LT. 1) + COLORÍ COL. 425 (2 ML.)
ARTECÓ 1 (LT. 4) + COLORÍ COL. 425 (8 ML.)





438 A*

ARTECÓ 1 (LT. 1) + COLORÍ COL. 438 (80 ML.)
ARTECÓ 1 (LT. 4) + COLORÍ COL. 438 (320 ML.)



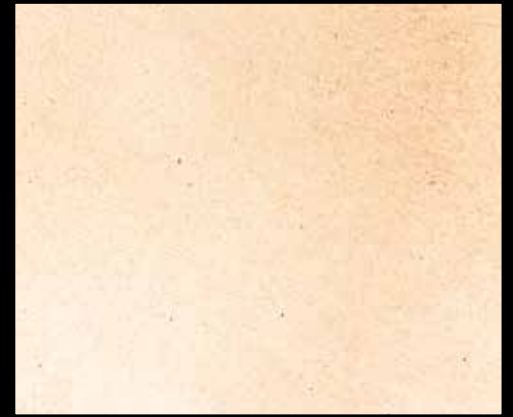
438 B*

ARTECÓ 1 (LT. 1) + COLORÍ COL. 438 (40 ML.)
ARTECÓ 1 (LT. 4) + COLORÍ COL. 438 (160 ML.)



438 C*

ARTECÓ 1 (LT. 1) + COLORÍ COL. 438 (10 ML.)
ARTECÓ 1 (LT. 4) + COLORÍ COL. 438 (40 ML.)



438 D*

ARTECÓ 1 (LT. 1) + COLORÍ COL. 438 (2 ML.)
ARTECÓ 1 (LT. 4) + COLORÍ COL. 438 (8 ML.)



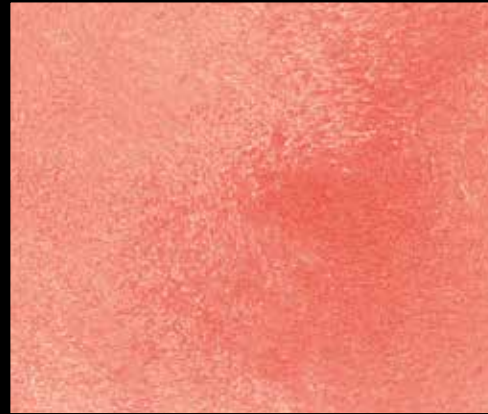
454 A*

ARTECÓ 1 (LT. 1) + COLORÍ COL. 454 (80 ML.)
ARTECÓ 1 (LT. 4) + COLORÍ COL. 454 (320 ML.)



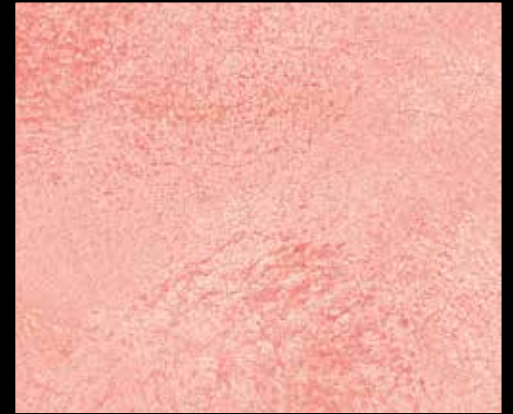
454 B*

ARTECÓ 1 (LT. 1) + COLORÍ COL. 454 (40 ML.)
ARTECÓ 1 (LT. 4) + COLORÍ COL. 454 (160 ML.)



454 C*

ARTECÓ 1 (LT. 1) + COLORÍ COL. 454 (10 ML.)
ARTECÓ 1 (LT. 4) + COLORÍ COL. 454 (40 ML.)



454 D*

ARTECÓ 1 (LT. 1) + COLORÍ COL. 454 (2 ML.)
ARTECÓ 1 (LT. 4) + COLORÍ COL. 454 (8 ML.)



442 A*

ARTECÓ 1 (LT. 1) + COLORÍ COL. 442 (80 ML.)
ARTECÓ 1 (LT. 4) + COLORÍ COL. 442 (320 ML.)



442 B*

ARTECÓ 1 (LT. 1) + COLORÍ COL. 442 (40 ML.)
ARTECÓ 1 (LT. 4) + COLORÍ COL. 442 (160 ML.)



442 C*

ARTECÓ 1 (LT. 1) + COLORÍ COL. 442 (10 ML.)
ARTECÓ 1 (LT. 4) + COLORÍ COL. 442 (40 ML.)



442 D*

ARTECÓ 1 (LT. 1) + COLORÍ COL. 442 (2 ML.)
ARTECÓ 1 (LT. 4) + COLORÍ COL. 442 (8 ML.)





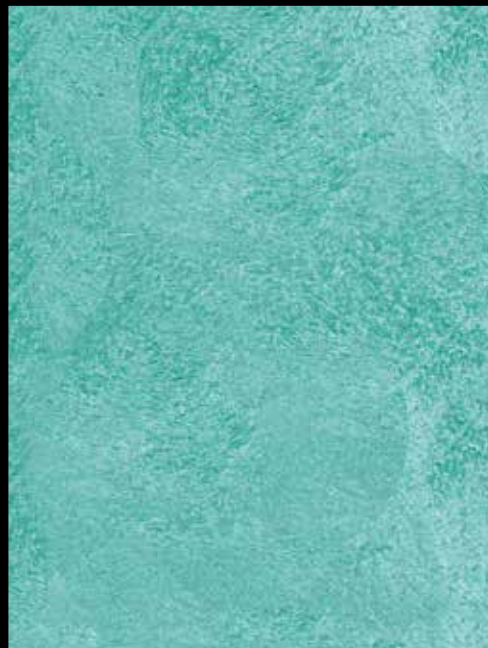
453 A

ARTECÓ 1 (LT. 1) + COLORÍ COL. 453 (80 ML.)
ARTECÓ 1 (LT. 4) + COLORÍ COL. 453 (320 ML.)



453 B

ARTECÓ 1 (LT. 1) + COLORÍ COL. 453 (40 ML.)
ARTECÓ 1 (LT. 4) + COLORÍ COL. 453 (160 ML.)



453 C

ARTECÓ 1 (LT. 1) + COLORÍ COL. 453 (10 ML.)
ARTECÓ 1 (LT. 4) + COLORÍ COL. 453 (40 ML.)



453 D

ARTECÓ 1 (LT. 1) + COLORÍ COL. 453 (2 ML.)
ARTECÓ 1 (LT. 4) + COLORÍ COL. 453 (8 ML.)



435 A

ARTECÓ 1 (LT. 1) + COLORÍ COL. 435 (80 ML.)
ARTECÓ 1 (LT. 4) + COLORÍ COL. 435 (320 ML.)



435 B

ARTECÓ 1 (LT. 1) + COLORÍ COL. 435 (40 ML.)
ARTECÓ 1 (LT. 4) + COLORÍ COL. 435 (160 ML.)



435 C

ARTECÓ 1 (LT. 1) + COLORÍ COL. 435 (10 ML.)
ARTECÓ 1 (LT. 4) + COLORÍ COL. 435 (40 ML.)



435 D

ARTECÓ 1 (LT. 1) + COLORÍ COL. 435 (2 ML.)
ARTECÓ 1 (LT. 4) + COLORÍ COL. 435 (8 ML.)

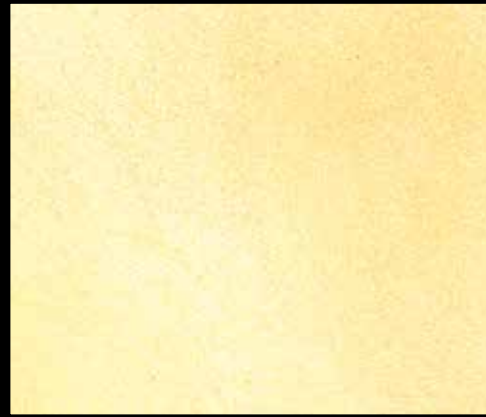




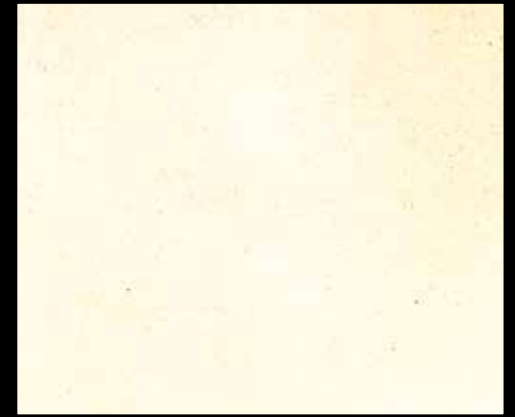
432 A
ARTECÓ 1 (LT. 1) + COLORÍ COL. 432 (80 ML.)
ARTECÓ 1 (LT. 4) + COLORÍ COL. 432 (320 ML.)



432 B
ARTECÓ 1 (LT. 1) + COLORÍ COL. 432 (40 ML.)
ARTECÓ 1 (LT. 4) + COLORÍ COL. 432 (160 ML.)



432 C
ARTECÓ 1 (LT. 1) + COLORÍ COL. 432 (10 ML.)
ARTECÓ 1 (LT. 4) + COLORÍ COL. 432 (40 ML.)



432 D
ARTECÓ 1 (LT. 1) + COLORÍ COL. 432 (2 ML.)
ARTECÓ 1 (LT. 4) + COLORÍ COL. 432 (8 ML.)



447 A
ARTECÓ 1 (LT. 1) + COLORÍ COL. 447 (80 ML.)
ARTECÓ 1 (LT. 4) + COLORÍ COL. 447 (320 ML.)



447 B
ARTECÓ 1 (LT. 1) + COLORÍ COL. 447 (40 ML.)
ARTECÓ 1 (LT. 4) + COLORÍ COL. 447 (160 ML.)



447 C
ARTECÓ 1 (LT. 1) + COLORÍ COL. 447 (10 ML.)
ARTECÓ 1 (LT. 4) + COLORÍ COL. 447 (40 ML.)



447 D
ARTECÓ 1 (LT. 1) + COLORÍ COL. 447 (2 ML.)
ARTECÓ 1 (LT. 4) + COLORÍ COL. 447 (8 ML.)



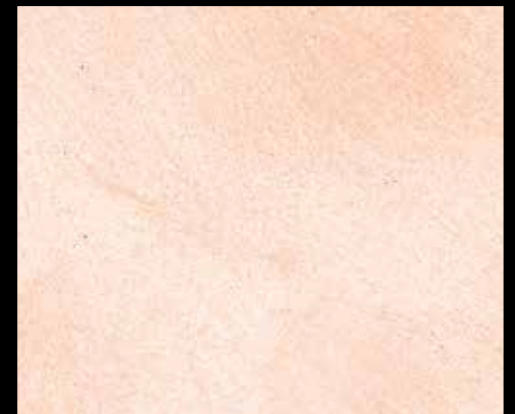
433 A
ARTECÓ 1 (LT. 1) + COLORÍ COL. 433 (80 ML.)
ARTECÓ 1 (LT. 4) + COLORÍ COL. 433 (320 ML.)



433 B
ARTECÓ 1 (LT. 1) + COLORÍ COL. 433 (40 ML.)
ARTECÓ 1 (LT. 4) + COLORÍ COL. 433 (160 ML.)



433 C
ARTECÓ 1 (LT. 1) + COLORÍ COL. 433 (10 ML.)
ARTECÓ 1 (LT. 4) + COLORÍ COL. 433 (40 ML.)



433 D
ARTECÓ 1 (LT. 1) + COLORÍ COL. 433 (2 ML.)
ARTECÓ 1 (LT. 4) + COLORÍ COL. 433 (8 ML.)





430 A
ARTECÓ 1 (LT. 1) + COLORÍ COL. 430 (80 ML.)
ARTECÓ 1 (LT. 4) + COLORÍ COL. 430 (320 ML.)



430 B
ARTECÓ 1 (LT. 1) + COLORÍ COL. 430 (40 ML.)
ARTECÓ 1 (LT. 4) + COLORÍ COL. 430 (160 ML.)



430 C
ARTECÓ 1 (LT. 1) + COLORÍ COL. 430 (10 ML.)
ARTECÓ 1 (LT. 4) + COLORÍ COL. 430 (40 ML.)



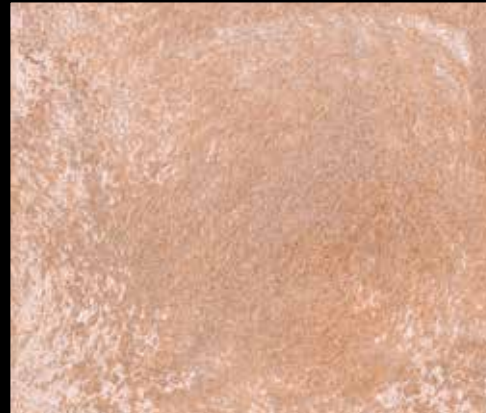
430 D
ARTECÓ 1 (LT. 1) + COLORÍ COL. 430 (2 ML.)
ARTECÓ 1 (LT. 4) + COLORÍ COL. 430 (8 ML.)



450 A
ARTECÓ 1 (LT. 1) + COLORÍ COL. 450 (80 ML.)
ARTECÓ 1 (LT. 4) + COLORÍ COL. 450 (320 ML.)



450 B
ARTECÓ 1 (LT. 1) + COLORÍ COL. 450 (40 ML.)
ARTECÓ 1 (LT. 4) + COLORÍ COL. 450 (160 ML.)



450 C
ARTECÓ 1 (LT. 1) + COLORÍ COL. 450 (10 ML.)
ARTECÓ 1 (LT. 4) + COLORÍ COL. 450 (40 ML.)



450 D
ARTECÓ 1 (LT. 1) + COLORÍ COL. 450 (2 ML.)
ARTECÓ 1 (LT. 4) + COLORÍ COL. 450 (8 ML.)



449 A
ARTECÓ 1 (LT. 1) + COLORÍ COL. 449 (80 ML.)
ARTECÓ 1 (LT. 4) + COLORÍ COL. 449 (320 ML.)



449 B
ARTECÓ 1 (LT. 1) + COLORÍ COL. 449 (40 ML.)
ARTECÓ 1 (LT. 4) + COLORÍ COL. 449 (160 ML.)



449 C
ARTECÓ 1 (LT. 1) + COLORÍ COL. 449 (10 ML.)
ARTECÓ 1 (LT. 4) + COLORÍ COL. 449 (40 ML.)



449 D
ARTECÓ 1 (LT. 1) + COLORÍ COL. 449 (2 ML.)
ARTECÓ 1 (LT. 4) + COLORÍ COL. 449 (8 ML.)





441 A*

ARTECÓ 1 (LT. 1) + COLORÍ COL. 441 (80 ML.)
ARTECÓ 1 (LT. 4) + COLORÍ COL. 441 (320 ML.)



441 B*

ARTECÓ 1 (LT. 1) + COLORÍ COL. 441 (40 ML.)
ARTECÓ 1 (LT. 4) + COLORÍ COL. 441 (160 ML.)



441 C*

ARTECÓ 1 (LT. 1) + COLORÍ COL. 441 (10 ML.)
ARTECÓ 1 (LT. 4) + COLORÍ COL. 441 (40 ML.)



441 D*

ARTECÓ 1 (LT. 1) + COLORÍ COL. 441 (2 ML.)
ARTECÓ 1 (LT. 4) + COLORÍ COL. 441 (8 ML.)



443 A

ARTECÓ 1 (LT. 1) + COLORÍ COL. 443 (80 ML.)
ARTECÓ 1 (LT. 4) + COLORÍ COL. 443 (320 ML.)



443 B

ARTECÓ 1 (LT. 1) + COLORÍ COL. 443 (40 ML.)
ARTECÓ 1 (LT. 4) + COLORÍ COL. 443 (160 ML.)



443 C

ARTECÓ 1 (LT. 1) + COLORÍ COL. 443 (10 ML.)
ARTECÓ 1 (LT. 4) + COLORÍ COL. 443 (40 ML.)



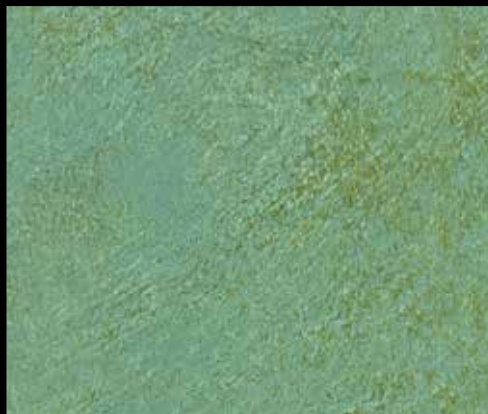
443 D

ARTECÓ 1 (LT. 1) + COLORÍ COL. 443 (2 ML.)
ARTECÓ 1 (LT. 4) + COLORÍ COL. 443 (8 ML.)



443 A

ARTECÓ 1 (LT. 1) + COLORÍ COL. 443 (80 ML.)
ARTECÓ 1 (LT. 4) + COLORÍ COL. 443 (320 ML.)



443 B

ARTECÓ 1 (LT. 1) + COLORÍ COL. 443 (40 ML.)
ARTECÓ 1 (LT. 4) + COLORÍ COL. 443 (160 ML.)



443 C

ARTECÓ 1 (LT. 1) + COLORÍ COL. 443 (10 ML.)
ARTECÓ 1 (LT. 4) + COLORÍ COL. 443 (40 ML.)



443 D

ARTECÓ 1 (LT. 1) + COLORÍ COL. 443 (2 ML.)
ARTECÓ 1 (LT. 4) + COLORÍ COL. 443 (8 ML.)



429 A*

ARTECÓ 1 (LT. 1) + COLORÍ COL. 429 (80 ML.)
ARTECÓ 1 (LT. 4) + COLORÍ COL. 429 (320 ML.)



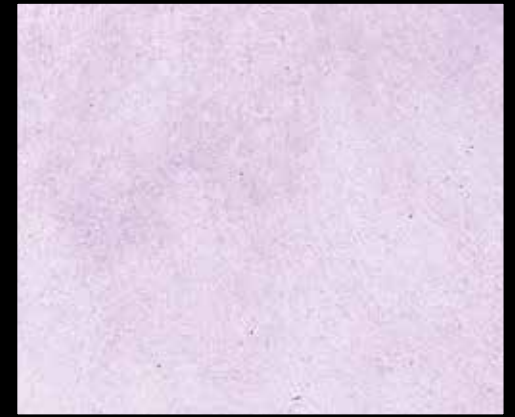
429 B*

ARTECÓ 1 (LT. 1) + COLORÍ COL. 429 (40 ML.)
ARTECÓ 1 (LT. 4) + COLORÍ COL. 429 (160 ML.)



429 C*

ARTECÓ 1 (LT. 1) + COLORÍ COL. 429 (10 ML.)
ARTECÓ 1 (LT. 4) + COLORÍ COL. 429 (40 ML.)



429 D*

ARTECÓ 1 (LT. 1) + COLORÍ COL. 429 (2 ML.)
ARTECÓ 1 (LT. 4) + COLORÍ COL. 429 (8 ML.)



436 A*

ARTECÓ 1 (LT. 1) + COLORÍ COL. 436 (80 ML.)
ARTECÓ 1 (LT. 4) + COLORÍ COL. 436 (320 ML.)



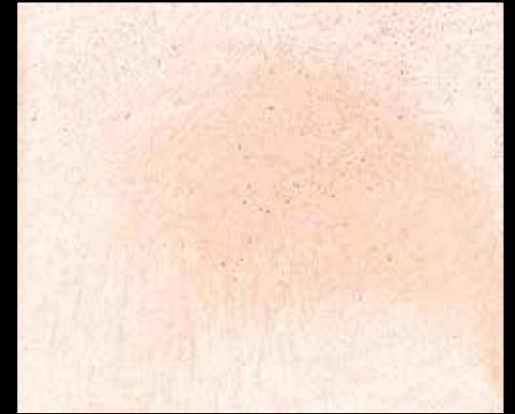
436 B*

ARTECÓ 1 (LT. 1) + COLORÍ COL. 436 (40 ML.)
ARTECÓ 1 (LT. 4) + COLORÍ COL. 436 (160 ML.)



436 C*

ARTECÓ 1 (LT. 1) + COLORÍ COL. 436 (10 ML.)
ARTECÓ 1 (LT. 4) + COLORÍ COL. 436 (40 ML.)



436 D*

ARTECÓ 1 (LT. 1) + COLORÍ COL. 436 (2 ML.)
ARTECÓ 1 (LT. 4) + COLORÍ COL. 436 (8 ML.)



448 A

ARTECÓ 1 (LT. 1) + COLORÍ COL. 448 (80 ML.)
ARTECÓ 1 (LT. 4) + COLORÍ COL. 448 (320 ML.)



448 B

ARTECÓ 1 (LT. 1) + COLORÍ COL. 448 (40 ML.)
ARTECÓ 1 (LT. 4) + COLORÍ COL. 448 (160 ML.)



448 C

ARTECÓ 1 (LT. 1) + COLORÍ COL. 448 (10 ML.)
ARTECÓ 1 (LT. 4) + COLORÍ COL. 448 (40 ML.)



448 D

ARTECÓ 1 (LT. 1) + COLORÍ COL. 448 (2 ML.)
ARTECÓ 1 (LT. 4) + COLORÍ COL. 448 (8 ML.)





452 A*

ARTECÓ 1 (LT. 1) + COLORÍ COL. 452 (80 ML.)
ARTECÓ 1 (LT. 4) + COLORÍ COL. 452 (320 ML.)



452 B*

ARTECÓ 1 (LT. 1) + COLORÍ COL. 452 (40 ML.)
ARTECÓ 1 (LT. 4) + COLORÍ COL. 452 (160 ML.)



452 C*

ARTECÓ 1 (LT. 1) + COLORÍ COL. 452 (10 ML.)
ARTECÓ 1 (LT. 4) + COLORÍ COL. 452 (40 ML.)



452 D*

ARTECÓ 1 (LT. 1) + COLORÍ COL. 452 (2 ML.)
ARTECÓ 1 (LT. 4) + COLORÍ COL. 452 (8 ML.)



440 A*

ARTECÓ 1 (LT. 1) + COLORÍ COL. 440 (80 ML.)
ARTECÓ 1 (LT. 4) + COLORÍ COL. 440 (320 ML.)



440 B*

ARTECÓ 1 (LT. 1) + COLORÍ COL. 440 (40 ML.)
ARTECÓ 1 (LT. 4) + COLORÍ COL. 440 (160 ML.)



440 C*

ARTECÓ 1 (LT. 1) + COLORÍ COL. 440 (10 ML.)
ARTECÓ 1 (LT. 4) + COLORÍ COL. 440 (40 ML.)



440 D*

ARTECÓ 1 (LT. 1) + COLORÍ COL. 440 (2 ML.)
ARTECÓ 1 (LT. 4) + COLORÍ COL. 440 (8 ML.)



426 A*

ARTECÓ 1 (LT. 1) + COLORÍ COL. 426 (80 ML.)
ARTECÓ 1 (LT. 4) + COLORÍ COL. 426 (320 ML.)



426 B*

ARTECÓ 1 (LT. 1) + COLORÍ COL. 426 (40 ML.)
ARTECÓ 1 (LT. 4) + COLORÍ COL. 426 (160 ML.)



426 C*

ARTECÓ 1 (LT. 1) + COLORÍ COL. 426 (10 ML.)
ARTECÓ 1 (LT. 4) + COLORÍ COL. 426 (40 ML.)



426 D*

ARTECÓ 1 (LT. 1) + COLORÍ COL. 426 (2 ML.)
ARTECÓ 1 (LT. 4) + COLORÍ COL. 426 (8 ML.)





439 A*

ARTECÓ 1 (LT. 1) + COLORÍ COL. 439 (80 ML.)
ARTECÓ 1 (LT. 4) + COLORÍ COL. 439 (320 ML.)



439 B*

ARTECÓ 1 (LT. 1) + COLORÍ COL. 439 (40 ML.)
ARTECÓ 1 (LT. 4) + COLORÍ COL. 439 (160 ML.)



439 C*

ARTECÓ 1 (LT. 1) + COLORÍ COL. 439 (10 ML.)
ARTECÓ 1 (LT. 4) + COLORÍ COL. 439 (40 ML.)



439 D*

ARTECÓ 1 (LT. 1) + COLORÍ COL. 439 (2 ML.)
ARTECÓ 1 (LT. 4) + COLORÍ COL. 439 (8 ML.)



446 A

ARTECÓ 1 (LT. 1) + COLORÍ COL. 446 (80 ML.)
ARTECÓ 1 (LT. 4) + COLORÍ COL. 446 (320 ML.)



446 B

ARTECÓ 1 (LT. 1) + COLORÍ COL. 446 (40 ML.)
ARTECÓ 1 (LT. 4) + COLORÍ COL. 446 (160 ML.)



446 C

ARTECÓ 1 (LT. 1) + COLORÍ COL. 446 (10 ML.)
ARTECÓ 1 (LT. 4) + COLORÍ COL. 446 (40 ML.)



446 D

ARTECÓ 1 (LT. 1) + COLORÍ COL. 446 (2 ML.)
ARTECÓ 1 (LT. 4) + COLORÍ COL. 446 (8 ML.)



445 A

ARTECÓ 1 (LT. 1) + COLORÍ COL. 445 (80 ML.)
ARTECÓ 1 (LT. 4) + COLORÍ COL. 445 (320 ML.)



445 B

ARTECÓ 1 (LT. 1) + COLORÍ COL. 445 (40 ML.)
ARTECÓ 1 (LT. 4) + COLORÍ COL. 445 (160 ML.)



445 C

ARTECÓ 1 (LT. 1) + COLORÍ COL. 445 (10 ML.)
ARTECÓ 1 (LT. 4) + COLORÍ COL. 445 (40 ML.)



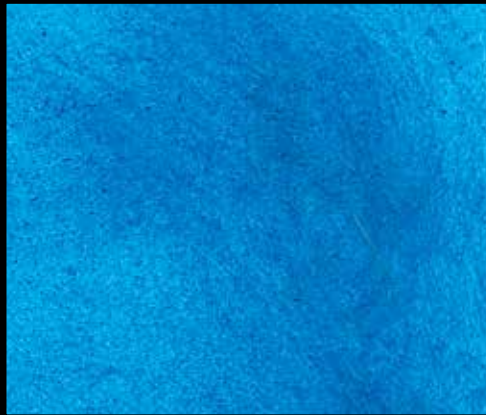
445 D

ARTECÓ 1 (LT. 1) + COLORÍ COL. 445 (2 ML.)
ARTECÓ 1 (LT. 4) + COLORÍ COL. 445 (8 ML.)





428 A
ARTECÓ 1 (LT. 1) + COLORÍ COL. 428 (80 ML.)
ARTECÓ 1 (LT. 4) + COLORÍ COL. 428 (320 ML.)



428 B
ARTECÓ 1 (LT. 1) + COLORÍ COL. 428 (40 ML.)
ARTECÓ 1 (LT. 4) + COLORÍ COL. 428 (160 ML.)



428 C
ARTECÓ 1 (LT. 1) + COLORÍ COL. 428 (10 ML.)
ARTECÓ 1 (LT. 4) + COLORÍ COL. 428 (40 ML.)



428 D
ARTECÓ 1 (LT. 1) + COLORÍ COL. 428 (2 ML.)
ARTECÓ 1 (LT. 4) + COLORÍ COL. 428 (8 ML.)



437 A
ARTECÓ 1 (LT. 1) + COLORÍ COL. 437 (80 ML.)
ARTECÓ 1 (LT. 4) + COLORÍ COL. 437 (320 ML.)



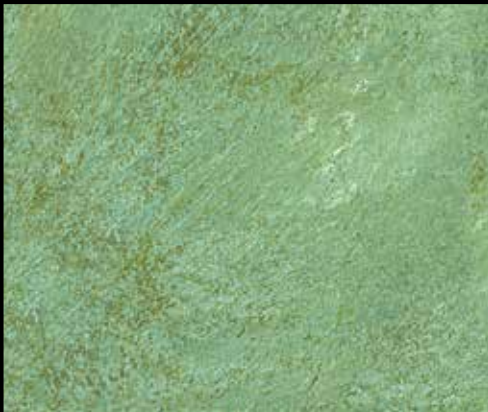
437 B
ARTECÓ 1 (LT. 1) + COLORÍ COL. 437 (40 ML.)
ARTECÓ 1 (LT. 4) + COLORÍ COL. 437 (160 ML.)



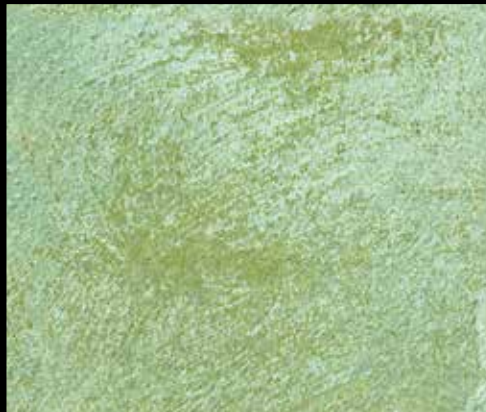
437 C
ARTECÓ 1 (LT. 1) + COLORÍ COL. 437 (10 ML.)
ARTECÓ 1 (LT. 4) + COLORÍ COL. 437 (40 ML.)



437 D
ARTECÓ 1 (LT. 1) + COLORÍ COL. 437 (2 ML.)
ARTECÓ 1 (LT. 4) + COLORÍ COL. 437 (8 ML.)



444 A
ARTECÓ 1 (LT. 1) + COLORÍ COL. 444 (80 ML.)
ARTECÓ 1 (LT. 4) + COLORÍ COL. 444 (320 ML.)



444 B
ARTECÓ 1 (LT. 1) + COLORÍ COL. 444 (40 ML.)
ARTECÓ 1 (LT. 4) + COLORÍ COL. 444 (160 ML.)



444 C
ARTECÓ 1 (LT. 1) + COLORÍ COL. 444 (10 ML.)
ARTECÓ 1 (LT. 4) + COLORÍ COL. 444 (40 ML.)



444 D
ARTECÓ 1 (LT. 1) + COLORÍ COL. 444 (2 ML.)
ARTECÓ 1 (LT. 4) + COLORÍ COL. 444 (8 ML.)



1 - Primart 500 o Primer 400



2 - Artecò 1 (LT. 1 = 24-25 m²)



1 - Primart 500 o Primer 400



2 - Artecò 1 (1ª)



2 - Artecò 1 (2ª)

I È una pittura all'acqua a base di calce per interno ed esterno dotata di particolari effetti antichizzanti che richiama le decorazioni delle case rurali dell'Italia Rinascimentale. L'ARTECO' 1 si può applicare su svariati supporti come muri in cemento, intonaco, gesso, cartongesso, legno, ferro, PVC e leghe leggere previo adeguato trattamento. Applicare due mani a copertura dello speciale fondo PRIMART 500 all'acqua di colore bianco per Interno e PRIMER 400 sempre di colore bianco per Esterno. Sono proprio questi fondi speciali all'acqua che permettono all'applicatore di ottenere, con l'ARTECO' 1, gli effetti antichizzanti e stabili nel tempo. **CARATTERISTICHE:** L'ARTECO' 1 è disponibile in confezioni da LT. 1 o da LT. 4. Per ottenere i colori del catalogo è sufficiente mescolare accuratamente l'ARTECO' 1 con la relativa quantità di pasta colorante, denominata COLORI*, descritta sotto ogni pastiglia colore. I Colori è fornito in appositi dosatori da 80 e 480 ML. (oculatamente graduati) che consentono di erogare la giusta quantità di prodotto ed ottenere quindi il colore scelto. L'ARTECO' 1 se applicato all'esterno va immediatamente protetto con FINISH V 15. L'effetto antichizzato dell'ARTECO' 1, si ottiene senza ricorrere all'applicazione di prodotti a spessore o all'utilizzo di diversi strati di pittura con il rischio di ottenere risultati a volte poco piacevoli.

APPLICAZIONE: 1) Applicare una mano di ARTECO' 1 utilizzando gli speciali pennelli del KIT 39. La tecnica suggerita consiste nell'utilizzare il pennello con movimenti rotatori, con pressione irregolare, applicando pochissimo prodotto bagnando circa 1 mm le setole del pennello. A lavoro finito si vedrà sulla parete l'effetto antichizzato naturale. Rifornire gli angoli e le pareti di difficile accesso con un pennello più piccolo del KIT 39.

N.B.: Non utilizzare mai il pennello con movimenti lineari ma solo rotatori e non insistere troppo nello stesso punto. E' da tenere presente che in base alla pressione ed alla quantità di ARTECO' 1 il tono di colore può cambiare, questo è valido per tutte le tinte che possono mutare l'intensità ed a volte anche il tono del colore. **Ceratura:** dopo la completa essiccazione per eventuali effetti bianchi dovuti ad un eccesso di prodotto applicato, l'ARTECO' 1 può essere trattato con il FINISH V 16 applicato a pennello, o con la Cera Lucidante 420 all'acqua (Linea Rocoò) che rende la superficie semilucida più lavabile e vellutata al tatto. La Cera si applica a spatola lasciando uno strato molto sottile e dopo 3 - 4 ore a 20°C si avrà un aspetto opaco e vellutato, per un effetto semilucido, passare un Panno di Lana con movimenti rotatori ed esercitando pressione sul supporto. Tutti i prodotti della Linea ARTECO' 1 vanno mescolati bene prima dell'uso.

NORME D'IMPIEGO: 2) **Muri Vecchi Interni.** Eliminare le vecchie pitture non ancorate e sfarinanti dal supporto e lavare con acqua e saponi adeguati. Successivamente applicare, come fissativo, una mano di PRIMART 500 diluito al 50% con acqua. Dopo circa 4 ore a 20°C applicare una seconda mano di PRIMART 500 diluito al 15 - 20% con acqua. Se invece le superfici sono sane e non sfarinanti, applicare una mano di PRIMART 500 all'acqua. Dopo 4 ore a 20°C, procedere con l'applicazione dell'ARTECO' 1 come descritto al punto 1. 3) **Muri Vecchi Esterni.** Eliminare le vecchie pitture non ancorate e sfarinanti dal supporto e lavare con acqua e saponi adeguati. Successivamente applicare, come fissativo, una mano di PRIMER 400 diluito al 50% con acqua dopo circa 4 ore a 20°C applicare una seconda mano di PRIMER 400 diluito al 30% con acqua. Dopo 4 ore a 20°C, procedere con l'applicazione dell'ARTECO' 1 come descritto al punto 1. 4) **Muri Nuovi Interni.** Stuccare adeguatamente la superficie da trattare, dove necessario, con VALSTUC. Ad essiccazione avvenuta, dopo circa 4 ore a 20°C, carteggiare, quindi applicare una mano di PRIMART 500 all'acqua. Dopo 4 ore a 20°C, procedere con l'applicazione dell'ARTECO' 1 come riportato al punto 1. 5) **Muri Nuovi Esterni.** Stuccare adeguatamente la superficie da trattare, dove necessario, con STUCCO FAST 150. Ad essiccazione avvenuta, dopo circa 8 ore a 20°C, carteggiare, quindi applicare una mano di PRIMER 400 all'acqua. Dopo 4 ore a 20°C, procedere con l'applicazione dell'ARTECO' 1 come riportato al punto 1. 6) **Legno, PVC, Vetro, Leghe Leggere, Ferro Verniciato.** Sgrassare bene il supporto, carteggiare bene la superficie per migliorare l'adesione, poi applicare una mano di PRIMER 400 all'acqua. Dopo 4 ore a 20°C, procedere con l'applicazione dell'ARTECO' 1 come descritto al punto 1. 7) **Ferro Nuovo (non trattato).** Sgrassare il supporto eliminando bene eventuali strati di ruggine, applicare una mano (o più) di anti-ruggine WIKTOR all'acqua. Quando questo si è essiccato, dopo circa 4 ore a 20°C, applicare una mano di PRIMER 400 all'acqua. Dopo 8 ore a 20°C, procedere con l'applicazione dell'ARTECO' 1 come riportato al punto 1. 8) **Protettivo.** Per aumentare la resistenza al lavaggio, agli urti ed alle abrasioni, l'ARTECO' 1, se applicato all'interno, può essere protetto, dopo l'essiccamento (dopo circa 4 ore a 20°C), con una o due mani a pennello del protettivo FINISH V 16 traspirante opaco. Quando invece l'ARTECO' 1 è applicato all'esterno, dopo la completa essiccazione (dopo circa 4 ore a 20°C), va obbligatoriamente protetto con due mani a pennello del protettivo FINISH V 15 traspirante opaco. Il FINISH V 16 va diluito al 100% con acqua, mentre il FINISH V 15 è pronto all'uso. La tecnica applicativa suggerita per il FINISH V 15 e V 16, consiste nell'utilizzare il pennello con movimenti rotatori, mai lineari ed esercitando una leggerissima pressione.

N.B.: I colori contrassegnati con l'ASTERISCO *, se applicati all'esterno, hanno resistenza limitata ai raggi UV.

DATI TECNICI: Peso Specifico: ARTECO' 1: 1.230 ± 30 gr/LT. a 20°C; PRIMART 500: 1.515 ± 30 gr/LT. a 20°C; PRIMER 400: 1.420 ± 30 gr/LT. a 20°C; FINISH V 15: 0.850 ± 30 gr/LT. a 20°C; FINISH V 16: 1.000 ± 30 gr/LT. a 20°C. **Diluizione:** l'ARTECO' 1 è pronto all'uso, il PRIMART 500 va diluito al 15 - 20% con acqua, il PRIMER 400 va diluito al 20 - 30% con acqua, il FINISH V 15 è pronto all'uso ed il FINISH V 16 va diluito al 100% con acqua. **Resa:** ARTECO' 1 circa LT 1 per 24 - 25 mq; PRIMART 500 circa LT. 1 per 10 - 12 mq; PRIMER 400 circa LT. 1 per 7 - 8 mq; FINISH V 15 circa LT. 1 per 12 - 15 mq; FINISH V 16 circa LT. 1 per 40 - 50 mq.

Confezioni: ARTECO' 1 è disponibile in confezioni da LT. 1 - LT. 4; il PRIMART 500 è fornito in confezioni da LT.1 - LT. 5 - LT. 12; il PRIMER 400 è disponibile in confezioni da LT. 0,750 e LT. 5; i COLORI* e da ML. 80 e da ML. 480 per colorare l'ARTECO' 1 da LT. 1 e da LT. 4; il FINISH V 15 in confezioni da LT. 1; il FINISH V 16 in confezioni da LT.0,250 e LT. 1. **Temperatura per applicazione:** superiore a +5°C e inferiore a +30°C. Non applicare sotto il sole battente. **Essiccazione:** fuori polvere dopo circa 1 ora a 20°C. Asciutto dopo 4 ore a 20°C. **Pulizia attrezzi:** con acqua e sapone.

Aspetto del prodotto: opaco satinato. **Resistenza:** dopo il completo indurimento, si ottiene una pellicola trasparente con buona resistenza agli urti ed alla normale abrasione. L'ARTECO' 1 è resistente all'esterno solo dopo aver applicato il FINISH V 15, protettivo opaco traspirante. **Lavabile:** all'interno anche senza l'utilizzo del FINISH V 16 e all'esterno dopo l'applicazione del FINISH V 15.

Conservazione: in latta ben chiusa, anche dopo l'uso, a temperatura superiore a +5°C e inferiore a +35°C. **Stabilità:** 2 anni circa. **NORME PARTICOLARI DI SICUREZZA:** Evitare il contatto diretto con la pelle, proteggere gli occhi ed il viso, in caso di contatto, lavare immediatamente ed abbondantemente con acqua e consultare il medico. Le attrezzature non devono essere lavate in corsi d'acqua, scarichi, ecc. **N.B.:** Le informazioni fornite, per quanto risultano dalle nostre esperienze, sono esatte ed accurate. Tuttavia non essendo le condizioni d'impiego sotto il nostro controllo, non ci assumiamo alcuna responsabilità per i consigli ed i suggerimenti forniti. Si consiglia di eseguire il ciclo applicativo completo su una piccola parete per verificare la perfetta riuscita dopo di che terminare la decorazione controllando costantemente gli effetti decorativi ottenuti, poiché l'ARTECO' 1 si compone di prodotti naturali e resine speciali che reagiscono a seconda dell'umidità, del calore, della ventilazione ed in base alle modalità di applicazione. Quindi ogni lavoro acquisterà la propria personalizzazione. Le tinte possono variare, rispetto al catalogo, dal 20% al 30% come pure tra una partita ed un'altra e pertanto consigliato di effettuare una prova in piccolo prima di eseguire il lavoro. Il fabbricante ed il distributore non si assumono nessuna responsabilità per eventuali diversità tra una partita o in caso di illeggibilità della stessa. Nel caso in cui le suddette siano differenti, onde evitare diversità di colore ad applicazione avvenuta, è necessario mescolare tutto il materiale in un contenitore grande prima di iniziare l'applicazione.

ATTENZIONE: L'ARTECO' 1 E' UN PRODOTTO PARTICOLARMENTE SENSIBILE ALLA MANO DELL'APPLICATORE. E' QUINDI CONSIGLIABILE CHE IL LAVORO VENGA INIZIATO E PORTATO A TERMINE DALLA STESSA PERSONA ONDE EVITARE DIFFERIMTA' DI EFFETTO E DI COLORE.

Per ottenere il migliore risultato con l'ARTECO' 1, lavorando in maniera veloce, si consiglia di utilizzare il KIT 39, composto da 5 speciali pennelli in pura setola. **IMPORTANTE: L'ARTECO' 1 non può essere applicato all'Esterno su intonaci a calce mentre all'Interno si può applicare su intonaci a calce purché ben stagionati ed asciutti.**

GB This is a water and lime-based paint for interior and outdoor which can be used to create special antique effects, calling to mind the type of decoration seen in the country residences of Renaissance Italy. ARTECO' 1 can be applied to many types of surface, such as walls in cement, plaster, plaster of Paris, plasterboard, wood, iron, PVC and light alloys after a suitable treatment has been applied. Apply two coats of the special water-based white PRIMART 500 base product for Indoor surfaces and white PRIMER 400 for Outdoor surfaces. These special water-based primers make it possible for the person applying ARTECO' 1 to achieve the special, durable antique effects. **CHARACTERISTICS:** ARTECO' 1 is available in 1 litre or 4 litre packs. To obtain the colours in the catalogue, simply mix ARTECO' 1 carefully with the appropriate quantity of COLORI* colouring paste, as described under each colour sample. Colori is supplied in 80 and 480 ML measuring packs (these are suitably marked) and this makes it easier to add the correct amount of paste in order to obtain the desired result. ARTECO' 1, if applied outdoors, must be protected immediately with FINISH V 15. The antique effect of ARTECO' 1 is achieved without the application of thickening products and without the use of several layers of paint, thereby reducing the risk of obtaining unsatisfactory results.

APPLICATION: 1) Apply a coat of ARTECO' 1 using the special brushes in KIT 39. The suggested technique involves using the brush in rotational movements, with uneven pressure, applying a tiny quantity of the product after dipping approximately 1 mm of the brush bristles into the paint. When the work is complete, the natural antique effect will be visible on the wall. Go over the corners and parts which are difficult to access using a smaller brush in KIT 39. **N.B.:** Never use the brush with linear movements; use only rotational movements and do not concentrate too much on one area. It should be borne in mind that the colour tone may vary depending on the pressure exerted and the quantity of ARTECO' 1 used; this applies to all shades, which may change intensity and sometimes even colour tone. Waxing: after the product has dried completely, if there are any white marks due to excessive product application, ARTECO' 1 may be treated with FINISH V 16 applied using a brush, or with the water-based Cera Lucidante 420 (Rocoò range) which gives the semi-gloss surface a higher degree of washability and makes it velvety to the touch. The Cera (wax) is applied using a spatula, leaving a very thin layer on the surface. After 3 - 4 hours at 20°C you will be left with a matt and velvety look; for a semi-gloss effect, exert pressure when passing a woollen cloth in rotational movements over the surface. All products in the ARTECO' 1 range should be mixed thoroughly before use. **INSTRUCTIONS FOR USE:** 2) **Old Indoor walls.** Remove old non-adhering and peeling paint from the support and wash using water and a suitable soap product. Next, apply a coat of PRIMART 500 diluted 50% with water to act as a fixative. After approximately 4 hours at 20°C, apply a second brushed coat of PRIMART 500 diluted 15 - 20% with water. If, however, the surfaces are clean and not peeling, apply a coat of water-based PRIMART 500. After approximately 4 hours at 20°C, proceed with the application of ARTECO' 1 as described in point 1. 3) **Old Outdoor walls.** Remove old non-adhering and peeling paint from the support and wash using water and a suitable soap product. Next, apply a coat of PRIMER 400 diluted 50% with water to act as a fixative. After approximately 4 hours at 20°C, apply a second coat of PRIMER 400 diluted 30% with water. After approximately 4 hours at 20°C, proceed with the application of ARTECO' 1 as described in point 1.

4) **New Indoor walls.** Stucco the surface where necessary using VALSTUC. When dry, after approximately 4 hours at 20°C, sand the surface and apply a coat of water-based PRIMART 500. After approximately 4 hours at 20°C, proceed with the application of ARTECO' 1 as described in point 1. 5) **New Outdoor walls.** Stucco the surface where necessary using STUCCO FAST 150. When dry, after approximately 8 hours at 20°C, sand the surface and apply a coat of water-based PRIMER 400. After approximately 4 hours at 20°C, proceed with the application of ARTECO' 1 as described in point 1. 6) **Wood, PVC, glass, light alloys and painted iron.** Degrease and sand the surface well to improve adhesion, then apply a coat of water-based PRIMER 400. After approximately 4 hours at 20°C, proceed with the application of ARTECO' 1 as described in point 1. 7) **New iron (not treated).** Remove all grease and any layers of rust from the surface and apply one coat (or more) of WIKTOR water-based anti-rust treatment. When this is dry, after approximately 4 hours at 20°C, apply a coat of water-based PRIMER 400. After approximately 8 hours at 20°C, proceed with the application of ARTECO' 1 as described in point 1. 8) **Protective coating.** To increase washability and resistance to knocks and abrasions, ARTECO' 1 - when applied indoors - may be protected after it has dried (after approximately 4 hours at 20°C) with one or two brush-applied coats of the breathable matt protective product FINISH V 16. On the other hand, when ARTECO' 1 is applied outdoors, after it has dried completely (after approximately 4 hours at 20°C) it must be protected with two brush-applied coats of the breathable matt protective product FINISH V 15. FINISH V 16 should be diluted 100% with water, while FINISH V 15 is ready to use. The suggested application technique for FINISH V 15 and V 16 consists of using the brush in rotational - never linear - movements, exerting light pressure.

N.B.: The colours marked with an ASTERISK *, if applied to an outdoor surface, have limited resistance to UV rays.

TECHNICAL DATA: Specific Weight: ARTECO' 1: 1.230 ± 30 g/litre at 20°C; PRIMART 500: 1.515 ± 30 g/litre at 20°C; PRIMER 400: 1.420 ± 30 g/l at 20°C; FINISH V 15: 0.850 ± 30 g/l at 20°C; FINISH V 16: 1.000 ± 30 g/l at 20°C. **Dilution:** ARTECO' 1 is ready to use, PRIMART 500 should be diluted 15 - 20% with water, PRIMER 400 should be diluted 20 - 30% with water, FINISH V 15 is ready to use and FINISH V 16 should be diluted 100% with water. **Coverage:** ARTECO' 1 approximately 1 litre per 24 - 25 square metres; PRIMART 500 approximately 1 litre per 10 - 12 square metres; PRIMER 400 approximately 1 litre per 7 - 8 square metres; FINISH V 15 approximately 1 litre per 12 - 15 square metres; FINISH V 16 approximately 1 litre per 40 - 50 square metres. **Packaging:** ARTECO' 1 is available in 1 litre and 4 litre packs; PRIMART 500 is supplied in 1 litre, 5 litre and 12 litre packs; PRIMER 400 is available in 750 ML and 5 litre packs; COLORI* comes in 80 ML and 480 ML packs for the colouring of 1 litre and 4 litre packs of ARTECO' 1 respectively; FINISH V 15 comes in a 1 litre pack; FINISH V 16 is supplied in packs of 250 ML and 1 litre. **Application temperature:** between +5°C and +30°C. Do not apply in strong direct sunlight. **Drying:** away from dust, after approximately 1 hour at 20°C. Dry after 4 hours at 20°C. Hardens after 24 hours, depending on the atmospheric temperature. **Equipment cleaning:** soap and water. **Appearance of the product:** satin-finish matt. **Strength:** when hardening is complete, a breathable film develops with good resistance to knocks and normal abrasion. ARTECO' 1 can only withstand the outdoor environment after the application of FINISH V 15, a breathable matt protective coat. **Washability:** indoors, even if FINISH V 16 has not been used, and outdoors after FINISH V 15 has been applied. **Storage:** make sure the tin is tightly closed, even after use, at a temperature no lower than +5°C and no higher than +35°C. **Stability:** approximately 2 years. **SAFETY INSTRUCTIONS:** Avoid direct contact with the skin. Protect the eyes and face. In the event of contact, wash immediately with abundant water and consult a doctor. Equipment must not be washed in watercourses, drains etc. **N.B.:** The information provided here is, to the best of our knowledge, correct and accurate. However, considering that the conditions in which the products are used are not under our control, we will not be held liable for any recommendations or advice given. We recommend that the complete application cycle is tested on a small wall first in order to ensure it is a success, after which the rest of the decoration procedure may be completed (check the decorative effects regularly as you proceed). This is because ARTECO' 1 consists of natural products and special resins which react to moisture, heat, ventilation and the method of application. Each job will therefore acquire its own unique character. Shades may vary compared with the catalogue, by between 20% and 30% from one batch to another and it is therefore advisable to carry out a small test before commencing the work. The manufacturer and the distributor do not assume any responsibility for possible variations between batches, or in cases where the batch number is illegible. In the event that these batches are different, it will be necessary to mix all the material in a large container before beginning the application process, in order to avoid differences in colour once the product has been applied.

WARNING: ARTECO' 1 IS A PRODUCT WHICH IS PARTICULARLY SENSITIVE TO THE TECHNIQUE OF THE PERSON APPLYING IT. IT IS THEREFORE ADVISABLE THAT ALL THE WORK IS PERFORMED BY THE SAME PERSON, IN ORDER TO AVOID DIFFERENCES IN THE EFFECT AND COLOUR ACHIEVED.

In order to achieve the best results using ARTECO' 1 while working quickly, we recommend the use of KIT 39, which consists of 5 special pure bristle brushes. **IMPORTANT: ARTECO' 1 is not suitable for outdoor application over lime-based plaster, but may be applied over this type of surface indoors, provided that the plaster - applied some time before - is dry and in good condition.**

F Il s'agit d'une peinture **pour intérieur et extérieur** à base de chaux pour un très bel effet ancien qui rappelle les décorations des maisons rurales italiennes de la Renaissance. ARTECO' 1 peut être appliqué sur plusieurs types de supports tels que murs en ciment, enduit, plâtre, placoplâtre, bois, fer, PVC et alliages légers après traitement adéquat. Appliquer deux couches couvrantes du fond spécial blanc PRIMART 500 à l'eau pour intérieur et de PRIMER 400 blanc pour l'extérieur. Ce sont justement ces fonds spéciaux à l'eau qui permettent de peindre d'obtenir, grâce à ARTECO' 1, un effet vieilli, stable et durable. **CARACTÉRISTIQUES:** ARTECO' 1 est conditionné en pots de 1 ou 4 litres. Pour obtenir les couleurs du catalogue, il suffit de mélanger soigneusement ARTECO' 1 avec la quantité nécessaire de pâte colorante COLORI' décrite sous chaque pastille couleur. Colori' est fourni dans des doseurs spéciaux de 80 et 480 ML (diment gradués) qui permettent de doser la quantité optimale de produit et d'obtenir exactement la couleur choisie. En application à l'extérieur, ARTECO' 1 doit immédiatement être protégé par une couche de FINISH V 15. Pour obtenir l'effet vieilli d'ARTECO' 1, pas besoin d'appliquer une épaisseur de produits ou d'utiliser plusieurs couches de peinture en risquant d'obtenir des résultats parfois décevants.

APPLICATION: 1) Appliquer une couche d'ARTECO' 1 à l'aide des pinceaux spéciaux du KIT 39. La technique conseillée consiste à appliquer des mouvements rotatoires au pinceau en exerçant une pression irrégulière et en utilisant très peu de produit, il suffit de tremper les soies du pinceau sur environ 1 mm. Une fois le travail terminé, le mur présente un effet vieilli très naturel. Pour parachever les coins et les murs d'accès plus difficile, utiliser un pinceau plus petit du KIT 39. N.B.: Ne jamais passer le pinceau en faisant des mouvements linéaires mais uniquement rotatoires et ne pas trop insister sur un même endroit. Ne pas oublier que selon la pression et la quantité d'ARTECO' 1 appliquée, le ton de couleur peut varier, ce qui est valable pour toutes les teintes qui peuvent changer d'intensité et parfois même de tonalité de couleur. Cirage: après séchage complet et en cas d'effets blanchâtres dus à un excès de produit appliqué, ARTECO' 1 peut être traité au FINISH V 16, appliqué au pinceau, ou à la cire CERA LUCIDANTE 420 à l'eau (Ligne Rococò) qui rend la surface semi-brillante plus lavable et veloutée au toucher. Appliquer une mince couche de cire à la spatule pour obtenir, au bout de 3 - 4 heures à 20°C, un aspect mat et velouté. Pour obtenir un effet semi-brillant, passer un chiffon de laine en effectuant des mouvements rotatoires et en exerçant une pression sur le support. Attention à bien mélanger tous les produits de la ligne ARTECO' 1 avant leur utilisation. **MODE D'EMPLOI: 2) Murs intérieurs anciens.** Débarrasser le support des vieilles peintures qui s'effritent et laver avec de l'eau et du savon approprié. Appliquer ensuite, une couche de PRIMART 500 diluée à 50% avec de l'eau qui fera office de fixatif. Au bout d'environ 4 heures à 20°C, appliquer une deuxième couche de PRIMART 500 diluée à 15 - 20% avec de l'eau. Si, par contre, les surfaces sont en bon état et ne s'effritent pas, appliquer une couche de PRIMART 500 à l'eau. Au bout de 4 heures à 20°C, appliquer ARTECO' 1 comme décrit au point 1. **3) Murs extérieurs anciens.** Débarrasser le support des vieilles peintures qui s'effritent et laver avec de l'eau et du savon approprié. Appliquer ensuite une couche de PRIMER 400 diluée à 50% avec de l'eau qui fera office de fixatif. Au bout d'environ 4 heures à 20°C, appliquer une deuxième couche de PRIMER 400 diluée à 30% avec de l'eau. Au bout de 4 heures à 20°C, appliquer ARTECO' 1 comme décrit au point 1. **4) Murs intérieurs neufs.** Mastiquer bien les surfaces aux endroits voulus avec VALSTUC. Après séchage, au bout d'environ 4 heures à 20°C, poncer puis appliquer une couche de PRIMART 500 à l'eau. Au bout de 4 heures à 20°C, appliquer ARTECO' 1 comme décrit au point 1. **5) Murs extérieurs neufs.** Mastiquer bien la surface aux endroits voulus avec du STUCCO FAST 150. Après séchage, au bout d'environ 8 heures à 20°C, poncer puis appliquer une couche de PRIMER 400 à l'eau. Au bout de 4 heures à 20°C, appliquer ARTECO' 1 comme décrit au point 1. **6) Bois, PVC, Verre, Alliages légers, Fer peint.** Dégraisser soigneusement le support, poncer bien la surface afin de faciliter l'adhérence. Puis appliquer une couche de PRIMER 400 à l'eau. Au bout de 4 heures à 20°C, appliquer ARTECO' 1 comme décrit au point 1. **7) Fer neuf (non traité).** Dégraisser soigneusement le support, éliminer toute trace de rouille et appliquer une couche (ou davantage) d'antirouille WIKTOR à l'eau. Dès que ce dernier a séché, au bout d'environ 4 heures à 20°C, appliquer une couche de PRIMER 400 à l'eau. Au bout de 8 heures à 20°C, appliquer ARTECO' 1 comme décrit au point 1. **8) Protection.** Pour augmenter la résistance aux chocs, au lavage et à l'abrasion, ARTECO' 1, en cas d'application en intérieur, peut être protégé, après séchage (au bout d'environ 4 heures à 20°C), par une ou deux couches de FINISH V 16 transpirant mat appliqué au pinceau. Par contre, en cas d'application d'ARTECO' 1 en extérieur, après séchage complet (au bout d'environ 4 heures à 20°C), il faut absolument appliquer au pinceau deux couches de protection de FINISH V 15 transpirant mat. Il faut diluer FINISH V 16 à 100% avec de l'eau, tandis que FINISH V 15 est prêt à l'emploi. La technique d'application conseillée pour FINISH V 15 et V 16, consiste à appliquer des mouvements rotatoires, jamais linéaires, au pinceau en exerçant une pression très légère.

N.B.: En cas d'application en extérieur, les couleurs indiquées par un ASTÉRISQUE * ont une résistance limitée aux rayons UV.

DONNÉES TECHNIQUES: Poids spécifique: ARTECO' 1: 1.230 ± 30 g/l à 20°C; PRIMART 500: 1.515 ± 30 g/l à 20°C; PRIMER 400: 1.420 ± 30 g/l à 20°C; FINISH V 15: 0.850 ± 30 g/l à 20°C; FINISH V 16: 1.000 ± 30 g/l à 20°C. **Dilution:** ARTECO' 1 est prêt à l'emploi, PRIMART 500 doit être dilué à 15 - 20% avec de l'eau, PRIMER 400 doit être dilué à 20 - 30% avec de l'eau, FINISH V 15 est prêt à l'emploi et FINISH V 16 doit être dilué à 100% avec de l'eau. **Rendement:** ARTECO' 1 environ 1 litre pour 24 - 25 m²; PRIMART 500 environ 1 litre pour 10 - 12 m²; PRIMER 400 environ 1 litre pour 7 - 8 m²; FINISH V 15 environ 1 litre pour 12 - 15 m²; FINISH V 16 environ 1 litre pour 40 - 50 m². **Conditionnement:** ARTECO' 1 est conditionné en pots de 1 et 4 litres; PRIMART 500 est conditionné en pots de 1 l - 5 l et 12 l; PRIMER 400 est conditionné en pots de 0,750 et 5 litres; COLORI' est disponible en 80 et 480 ml pour colorer des pots d'ARTECO' 1 de 1 et 4 litres; FINISH V 15 est conditionné en pots de 1 litre; FINISH V 16 est conditionné en pots de 0,250 et 1 litre.

Température d'application: supérieure à +5°C et inférieure à +30°C. Ne pas appliquer en plein soleil. **Séchage:** hors poussière au bout d'une heure environ à 20°C. Sec au bout de 4 heures à 20°C. Il durcit au bout de 24 heures selon la température ambiante. **Nettoyage des outils:** à l'eau et au savon. **Aspect du produit:** mat satiné. **Résistance:** après durcissement complet, on obtient la formation d'une pellicule transpirante présentant une bonne résistance aux chocs et à l'abrasion. ARTECO' 1 n'est résistant en extérieur qu'après application de la protection FINISH V 15, mat et transpirant. **Lavable:** en intérieur même sans application du FINISH V 16 et en extérieur après application du FINISH V 15. **Conservation:** dans un bidon bien fermé, même après usage, à une température supérieure à +5°C et inférieure à +35°C. **Stabilité:** 2 ans environ. **NORMES DE SÉCURITÉ PARTICULIÈRES:** Éviter le contact direct avec la peau. Protéger les yeux et le visage. En cas de contact, rincer immédiatement et abondamment à l'eau et consulter un médecin. Les outils ne doivent pas être nettoyés dans les cours d'eau, les évacuations, etc. **N.B.:** Les renseignements fournis, d'après les résultats de nos expériences, sont précis et exacts. Les conditions d'utilisation échappant toutefois à notre contrôle, nous déclinons toute responsabilité quant aux avis et aux conseils fournis. Nous conseillons d'effectuer un essai d'application complet sur une petite surface pour s'assurer de la réussite finale. Parachever ensuite la décoration en gardant constamment sous contrôle les effets décoratifs obtenus car ARTECO' 1 est composé de produits naturels et de résines spéciales qui réagissent en fonction de l'humidité, de la chaleur, de la ventilation et du mode d'application. Chaque travail aura donc sa propre personnalité. Les teintes peuvent varier, par rapport au catalogue, de 20 à 30% tout comme d'ailleurs d'un lot à l'autre, nous conseillons par conséquent d'effectuer un essai sur une petite surface avant d'exécuter les travaux. Le fabricant et le distributeur déclinent toute responsabilité en cas de différence entre un lot et l'autre ou en cas d'illisible de leur étiquette. Au cas où ces lots seraient différents et pour éviter des différences de couleur une fois l'application terminée, il faut mélanger le tout dans un grand bidon avant de commencer à peindre. **ATTENTION: ARTECO' 1 EST UN PRODUIT QUI EXIGE UNE CERTAINE MAÎTRISE D'APPLICATION. IL EST PAR CONSEQUENT RECOMMANDÉ DE FAIRE EFFECTUER LE TRAVAIL, DU DÉBUT À LA FIN, PAR UNE MEME PERSONNE POUR ÉVITER DES DIFFÉRENCES D'ASPECT ET DE COULEUR.**

Pour obtenir de meilleurs résultats et une pose rapide avec ARTECO' 1, il est recommandé d'utiliser le KIT 39, comprenant 5 pinceaux spéciaux **IMPORTANT: ARTECO' 1 ne peut pas être appliqué sur des enduits extérieurs à la chaux tandis qu'il peut l'être sur des enduits intérieurs à la chaux à condition qu'ils aient été posés depuis suffisamment de temps et soient bien secs.**

E Es una pintura al agua **para interior y exterior** a base de cal dotada de particulares efectos envejecidos que recrean las decoraciones de las casa rurales de la Italia Renacentista. ARTECO' 1 se puede aplicar sobre variados soportes como muros de cemento, enfoscados, yeso, cartón yeso, madera, hierro, PVC y materiales plásticos previo adecuado tratamiento. Aplicar dos manos a cubrición del especial fondo PRIMART 500 al agua de color blanco para interior y PRIMER 400 siempre de color blanco para exterior. Son propiamente estos fondos especiales al agua los que permiten al aplicador obtener, con ARTECO' 1, los efectos envejecidos estables en el tiempo. **CARACTERÍSTICAS:** ARTECO' 1 está disponible en envases LT. 1 o de LT. 4. Para obtener los colores del catalogo es suficiente con mezclar cuidadosamente ARTECO' 1 con la correspondiente cantidad de pasta colorante, denominada COLORI', descrita bajo cada pastilla de color El Colori está elaborado en recipientes dosificadores de 80 y 480 ML. (ocularmente graduados) que permiten erogar la justa cantidad de producto y obtener el color escogido. ARTECO' 1 aplicado al exterior va inmediatamente protegido con FINISH V 15. El efecto "envejecido" de ARTECO' 1, se obtiene sin recurrir a la aplicación de productos con espesor o al uso de diversas capas de diferentes pinturas con el riesgo de obtener resultados a veces poco satisfactorios. **APLICACION: 1)** Aplicar una mano de ARTECO' 1 utilizando las especiales brochas del KIT 39. La tecnica sugerida consiste en utilizar la brocha con movimientos rotatorios, con presión irregular, aplicando poquísimo producto mojado aproximadamente 1 mm de las cerdas de la brocha. Con el trabajo acabado se verá sobre la pared el efecto envejecido natural. Reparar los ángulos y las partes de difícil acceso con una brocha más pequeña del KIT 39. **N.B.:** No utilizar nunca la brocha con movimientos lineales, sólo rotatorios y no insistir demasiado en el mismo punto. Hay que tener presente que en base a la presión y a la canti dad de ARTECO' 1 el tono de color puede cambiar, y esto es válido para todos los colores que pueden mutar de intensidad y a la vez también de tono de color. Encerado: después del completo secado, por eventuales efectos blanquecinos debidos a un exceso de producto aplicado, ARTECO' 1 puede ser tratado con FINISH V 16 aplicado a brocha, o con la Cera Lucidante 420 al agua (Linea Rococò) que dejarán la superficie semilúcida, más lavable y atercioplada al tacto. La Cera se aplica con espátula dejando una capa muy sutil y después de 3 - 4 horas a 20°C se tendrá un aspecto mate aterciopelado, para un efecto semilucido, pasar un paño de lana con movimientos rotatorios y ejercitando presión sobre el soporte. Todos los productos de la Linea ARTECO' 1 ha de mezclarse bien antes de usarlos. **NORMAS DE USO: 2) Muros viejos interiores.** Eliminar las viejas pinturas mal ancladas del soporte y lavar con agua y jabón adecuado. Sucesivamente aplicar, como fijador, una mano de PRIMART 500 diluido al 50% con agua. Después de aproximadamente 4 horas a 20°C aplicar una segunda mano de PRIMART 500 diluido al 15 - 20% con agua. Si la superficie está sana y no harinosa, aplicar una mano de PRIMART 500 al agua. Después de 4 horas a 20°C, proceder con la aplicación de ARTECO' 1 como se describe en el punto 1. **3) Muros viejos exteriores.** Eliminar las viejas pinturas mal ancladas y harinosas del soporte y lavar con agua y jabón adecuado. Sucesivamente aplicar, como fijador, una mano de PRIMER 400 diluido al 50% con agua y después de aproximadamente 4 horas a 20°C aplicar una segunda mano de PRIMER 400 diluido al 30% con agua. Después de 4 horas a 20°C, proceder con la aplicación de ARTECO' 1 como se describe en el punto 1. **4) Muros nuevos interiores.** Emplastecer adecuadamente la superficie a tratar, donde sea necesario, con VALSTUC. Al secado completo, después de aproximadamente 4 horas a 20°C, lijar, y aplicar una mano de PRIMART 500 al agua. Después de aproximadamente 4 horas a 20°C, proceder con la aplicación de ARTECO' 1 como se describe en el punto 1. **5) Muros nuevos exteriores.** Emplastecer adecuadamente la superficie a tratar, donde sea necesario, con STUCCO FAST 150. Al secado completo, después de aproximadamente 8 horas a 20°C, lijar, y luego aplicar una mano de PRIMER 400 al agua. Después de 4 horas a 20°C, proceder con la aplicación de ARTECO' 1 como se describe en el punto 1. **6) Madera, PVC, Vidrio, Plásticos, Hierro Pintado.** Desengrasar bien el soporte, lijar bien la superficie para mejorar la adherencia, luego aplicar una mano de PRIMER 400 al agua. Después de aproximadamente 4 horas a 20°C, proceder con la aplicación de ARTECO' 1 como se describe en el punto 1. **7) Hierro Nuevo (no tratado).** Desengrasar el soporte eliminando bien eventuales capas de óxido, aplicar una mano (o más) de antioxidante WIKTOR al agua. Cuando éste se haya secado, después de aproximadamente 4 horas a 20°C, aplicar una mano de PRIMER 400 al agua. Después de 8 horas a 20°C, proceder con la aplicación de ARTECO' 1 como se describe en el punto 1. **8) Protectivo.** Para aumentar la resistencia al lavado, al rallado y a la abrasión, ARTECO' 1, aplicado en interior, puede ser protegido, después del secado (aproximadamente 4 horas a 20°C), con una o dos manos a brocha del protector FINISH V 16 transpirante mate. Cuando ARTECO' 1 es aplicado en el exterior, después del completo secado, (después de aproximadamente 4 horas a 20°C), va obligatoriamente protegido con dos manos a brocha del protectivo FINISH V 15 transpirante mate. El FINISH V 16 va diluido al 100% con agua, mientras que el FINISH V 15 está listo al uso. La tecnica applicativa sugerida para el FINISH V 15 y V 16, consiste en utilizar la brocha con movimiento rotatorio, nunca lineal, y ejercitando una ligerísima presión.

N.B.: Los colores señalados con un ASTÉRISQUE *, si se aplican en el exterior, tienen una resistencia limitada a los rayos UV.

DATOS TECNICOS: Peso Especifico: ARTECO' 1: 1.230 ± 30 gr/LT. a 20°C; PRIMART 500: 1.515 ± 30 gr/LT. a 20°C; PRIMER 400: 1.420 ± 30 gr/LT. a 20°C; FINISH V 15: 0.850 ± 30 gr/LT. a 20°C; FINISH V 16: 1.000 ± 30 gr/LT. a 20°C. **ilución:** ARTECO' 1 está listo al uso, PRIMART 500 va diluido al 15 - 20% con agua, PRIMER 400 va diluido al 20 - 30% con agua, FINISH V 15 está listo al uso y FINISH V 16 va diluido al 100% con agua. **Rendimiento:** ARTECO' 1 aproximadamente LT 1 para 24 - 25 m²; PRIMART 500 aproximadamente LT. 1 para 10 - 12 m²; PRIMER 400 aproximadamente LT. 1 para 7 - 8 m²; FINISH V 15 aproximadamente LT. 1 per 12 - 15 m²; FINISH V 16 aproximadamente LT. 1 per 40 - 50 m². **Envases:** ARTECO' 1 está disponible en envases de LT. 1 - LT. 4; PRIMART 500 está fabricado en envases de LT.1 - LT. 5 - LT. 12; PRIMER 400 está disponible en envases de LT. 0,750 y LT. 5; COLORI' se envasa en ML. 80 y ML. 480 para colorear ARTECO' 1 de LT. 1 y de LT. 4; FINISH V 15 en envase de LT. 1; FINISH V 16 en envases confeziones de LT. 0,250 y LT. 1. **Temperatura para aplicación:** superior a +5°C e inferior a +30°C. No aplicar bajo la acción directa del sol. **Secado:** fuera polvo después de aproximadamente 1 hora a 20°C. Seco después de 4 horas a 20°C. Endurece después de 24 horas en base a la temperatura ambiente. **Limpeza de herramientas:** con agua y jabón. **Aspecto del producto:** mate-satinado. **Resistencia:** después del completo endurecimiento, se obtiene una película transpirante con buena resistencia al rallado y a la normal abrasión. ARTECO' 1 es resistente al exterior sólo después de haberle aplicado FINISH V 15, protectivo mate transpirante. **Lavable:** en interior incluso sin el uso de FINISH V 16 y en el exterior después e la aplicación del FINISH V 15. **Conservación:** en latas bien cerradas, incluso después del uso, a temperatura superior a +5°C e inferior a +35°C. **Estabilidad:** 2 años aproximadamente. **NORMAS PARTICULARES DE SEGURIDAD:** Evitar el contacto directo con la piel, proteger los ojos y la cara, en caso de contacto, lavar inmediatamente y abundantemente con agua y consultar al médico. Las herramientas no deben ser lavadas en cursos de agua, fregaderos, etc. **N.B.:** Las informaciones elaboradas, por cuanto resultan de nuestra experiencia, son exactas y ajustadas. Por lo tanto, no estando las condiciones de uso bajo nuestro control, no asumiremos ninguna responsabilidad por los consejos y sugerencias dados. Se aconseja seguir el ciclo aplicativo completo sobre una pequeña pared para verificar el perfecto resultado después de terminar la decoración controlando constantemente los efectos decorativos obtenidos, porque ARTECO' 1 se compone de productos naturales y resinas especiales que reaccionan en función de la humedad, del calor, de la ventilación y en base al modo de aplicación. Así pues, cada trabajo adquiere su propia personalización. Los colores pueden variar, respecto al catalogo, de 20% al 30% como entre una partida y otra y por lo tanto es aconsejable efectuar una prueba en pequeño antes de seguir con el trabajo. El fabricante y el distribuidor no asumen ninguna responsabilidad para eventuales diferencias entre una partida y otra o en caso de ilegibilidad de la misma. En caso de disponer de diferentes lotes, para evitar la diversidad de colores en el trabajo acabado, es necesario mezclar todo el material en un contenedor grande antes de iniciar la aplicación. **ATENCIÓN: ARTECO' 1 ES UN PRODUCTO PARTICULARMENTE SENSIBLE A LA MANO DEL APLICADOR. ES PUES ACONSEJABLE QUE EL TRABAJO SEA REALIZADO POR LA MISMA PERSONA DE INICIO A FIN PARA EVITAR DEFORMIDADES DE EFECTO Y COLOR.**

Para obtener el mejor resultado con l'ARTECO' 1, trabajando de manera veñoz, se aconseja utilizar el KIT 39, compuesto por 5 especiales brochas de pura cerda. **IMPORTANTE: ARTECO' 1 no puede aplicarse sobre revocos de cal en exteriores mientras que se puede aplicar sobre revocos de cal en interiores siempre que estén estabilizados y secos.**